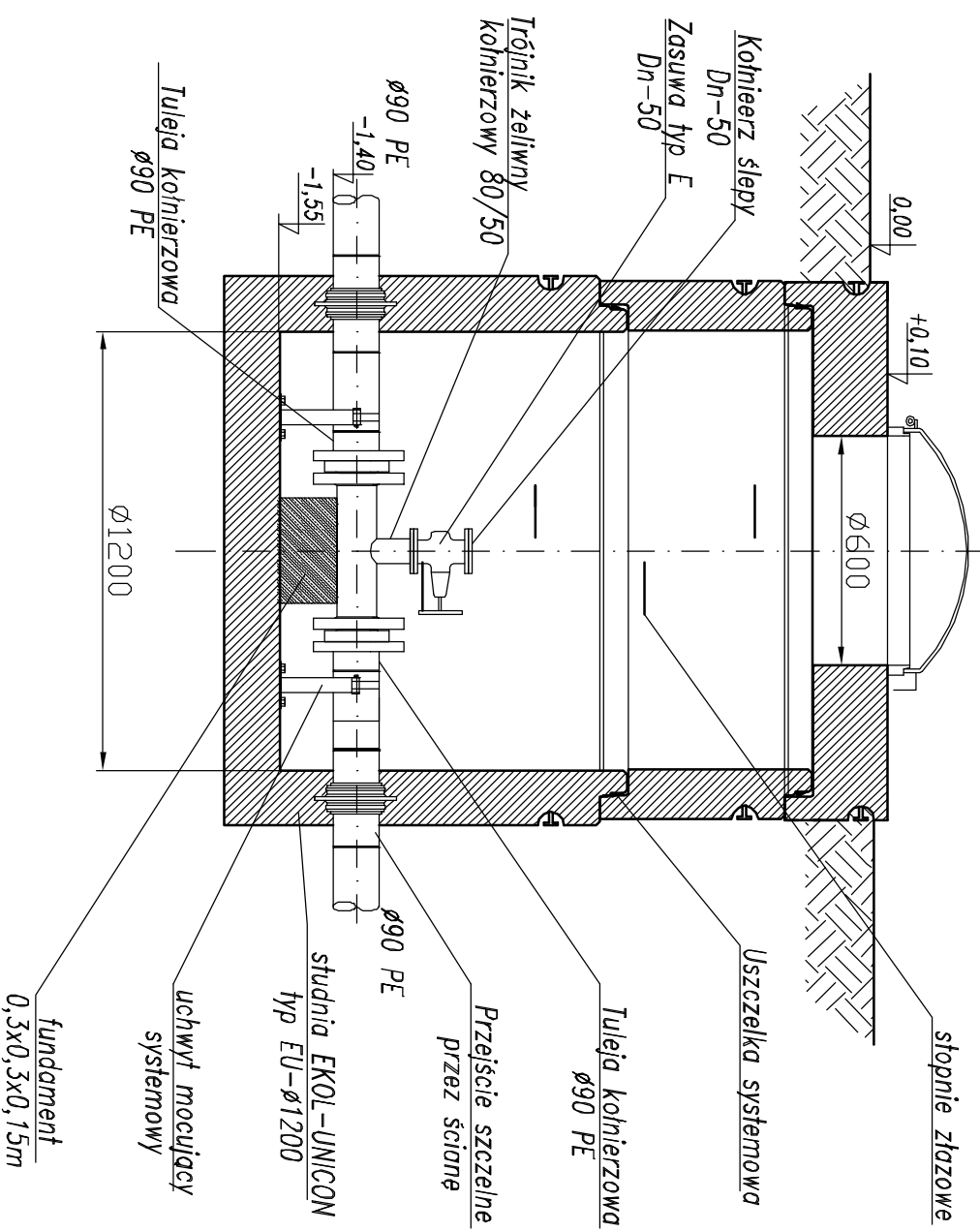


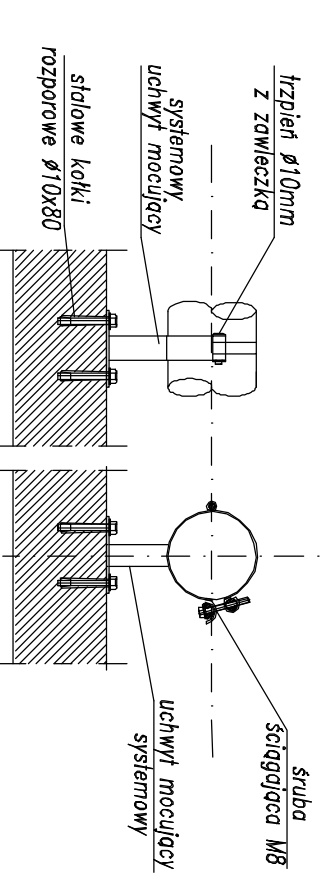
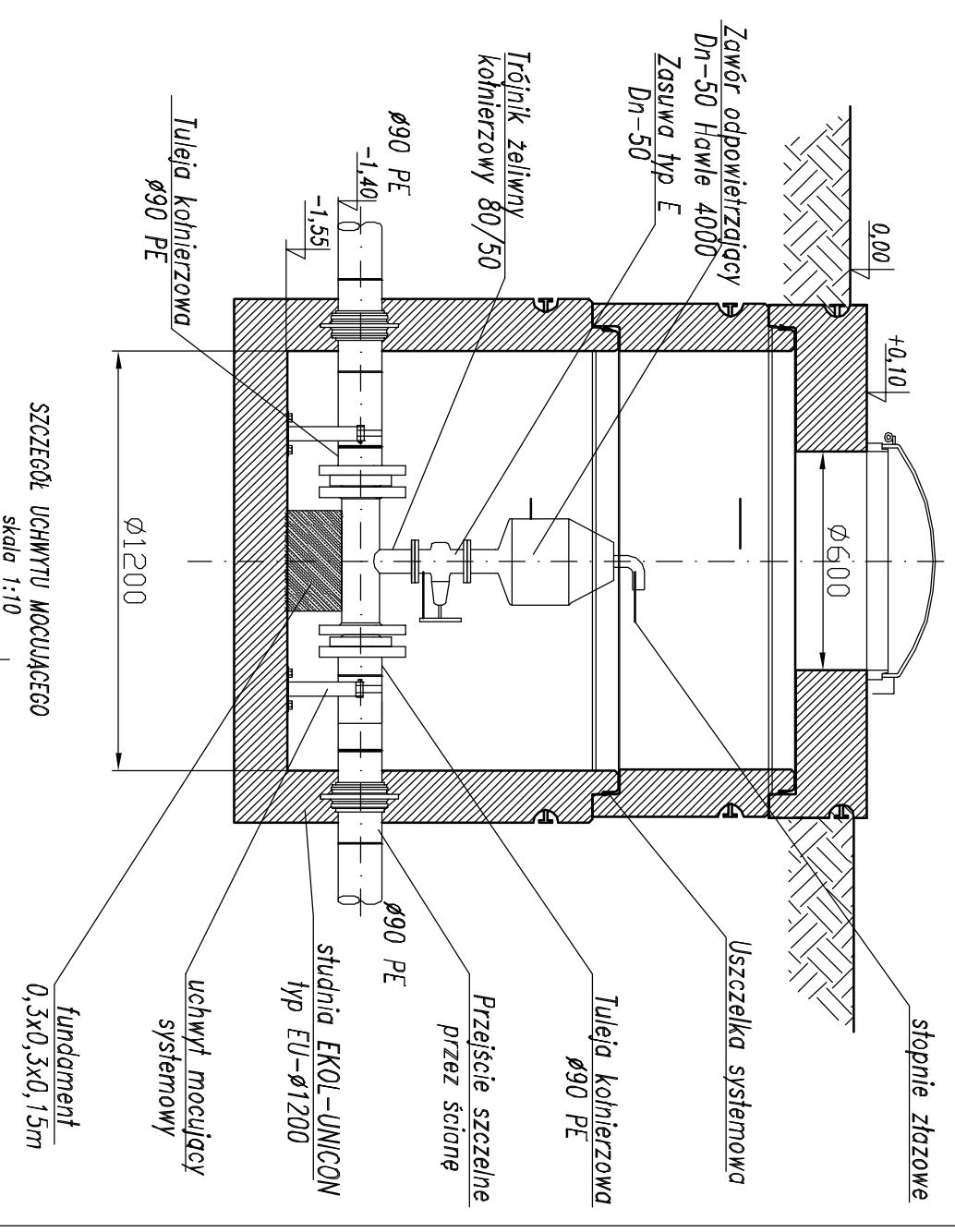
SZCZEGÓŁ STUDNI REWIZYJNEJ, REWIZYJNO-ODPOWIETRZAJĄCEJ

skala 1:20

studnia rewizyjna



studnia rewizyjno-odpowietrzająca



SZCZEGÓŁ UCHWYTU MOCUJĄCEGO

skala 1:10

fundament 0,3x0,3x0,15m

BIURO PROJEKOWO-INWESTYCYJNE

82-200 MALBORK AL. Wojska Polskiego 80A/b tel. (0-51) 272-70-81 e-mail: biuro@hydrotechryw.pl NIP:59-113-23-72

SZCZEGÓŁ STUDNI REWIZYJNEJ, REWIZYJNO-ODPOWIETRZAJĄCEJ

Projektant:	Budowa studni rewizyjnej w miejscowościach Gólczyca, gm. Sztum.	Branzera:	Santiana	Data:	02.2015r
Wykonawca:	Gólczyca, gm. Sztum, ul. Dąb nr 14/79, 14/02, 3/05, 12/9/6, 12/9/4/8, 12/9/4/5, 12/9/2/7, 2/98, 12/9/1/9/8, 12/9/2/0/7, 12/9/1/5/3, 12/9/2/10/9/1/68, 10/9/1/68, 10/9/1/64	Asystent:	mgr inż. A. Kędra techn. L. Posała	Podpisz:	Nr Rys. 12
Investor:	Przedsiębiorstwo Wodociągów i Kanalizacji Spółka z o.o. w Sztumie	Spawca:	inż. J. Popławski upr. POW.0139PO0604	Podpisz:	Nr zliczania 4204