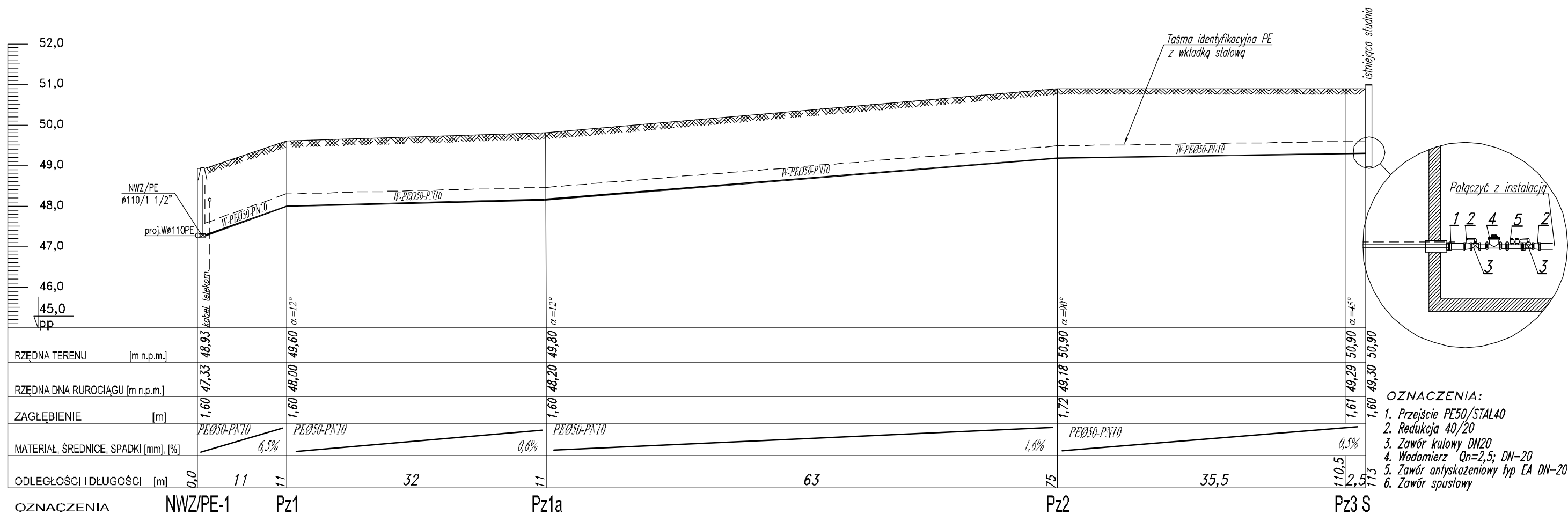


PROFIL PRZYŁĄCZA WODOCIĄGOWEGO
 Gościszewo, Goraj, Koniecwałd, Grzępa, Polanka, gm. Sztum.
 Skala 1:100/500
 odcinek: NWZ/PE1-S



- OZNACZENIA:
1. Przejście PE50/STAL40
 2. Redukcja 40/20
 3. Zawór kulowy DN20
 4. Wodomierz $Q_n=2,5$; DN-20
 5. Zawór antyskażeniowy typ EA DN-20
 6. Zawór spustowy



82-200 MALBORK Al. Wojska Polskiego 90A/b tel. (0-55) 272-70-81 e-mail: biuro@hydroterm.strefa.pl NIP579-113-23-72

PROFIL PRZYŁĄCZA WOD. odcinek: NWZ/PE1-S

Projekt: BUDOWA SIECI WODOCIĄGOWEJ w miejscowościach Gościszewo, Goraj, obr. Gościszewo, Koniecwałd, Grzępa obr. Koniecwałd, Polanka, obr. Uśnice, gm. Sztum.	Branża: Sanitarna	Data: 09.2015r
Lokalizacja: obr. Gościszewo, obr. Koniecwałd, obr. Uśnice, gm. Sztum.	Projektant: mgr inż. A. Papaj upr. 1529/EL/90	Podpis: Skala 1:100/500
Investor: Przedsiębiorstwo Wodociągów i Kanalizacji w Sztumie ul. Kochanowskiego 28, 82-400 Sztum	Asystent: mgr inż. A. Kędra	Podpis: Nr Rys. 30
	Sprawdził: inż. J. Popławski upr. POM/0139/POOS/04	Podpis: Nr zlecenia 4157