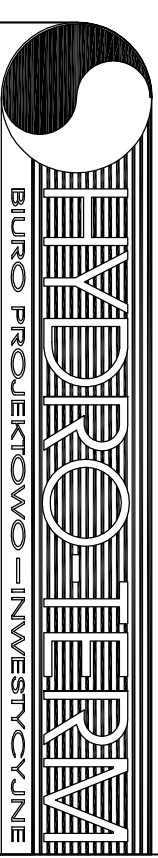
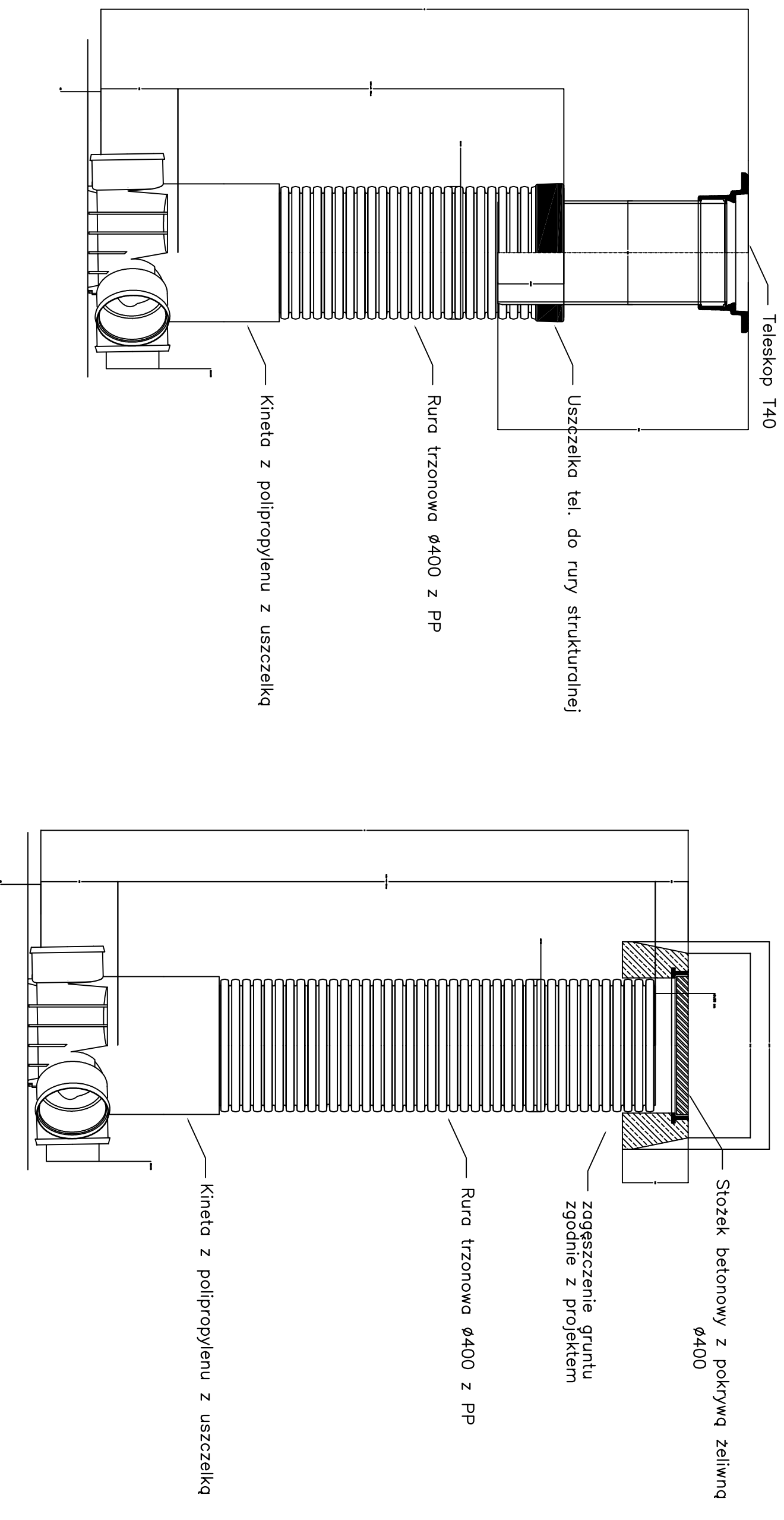


Studnie kanalizacyjne zbiorcze lub przelotowe

400PP



82-200 MALBORK AL. Wojska Polskiego 90A/b, tel. (0-55) 722-70-81 e-mail: biuro@hydrotech.pl NIP:579-113-23-72	
ZADANIE:	PROJEKT ZAGOSPODAROWANIA TERENU BUDOWA SIECI KANALIZACJI SANITARNEJ W OBRĘBIE MIEJSCOWOŚCI SZTUMSKA WIEŚ NOWA WIEŚ I ZAJĘZIERZE ETAP II
PROJEKTANT:	SANITARNA
DATA:	GRUDZIEŃ 2016r.
LOKALIZACJA:	NOVA WIEŚ - GMINA SZTUM
TYTUŁ RYS.:	SZCZEGÓL STUDNI REWIZYJNEJ Ø400PP NA PRZEWODACH GRAWITACYJNYCH SZCZEGÓL MONTAŻOWY
SPRAWDZAJĄCY:	mgr inż. Adam Papaj 1329 ELUB Instytut Inżynierii w specjalności Instalacji
ASYSTENT:	tech. K. Zelnian POM/IS/3649/01
RYŚ:	59
NR ZLECENIA:	5152