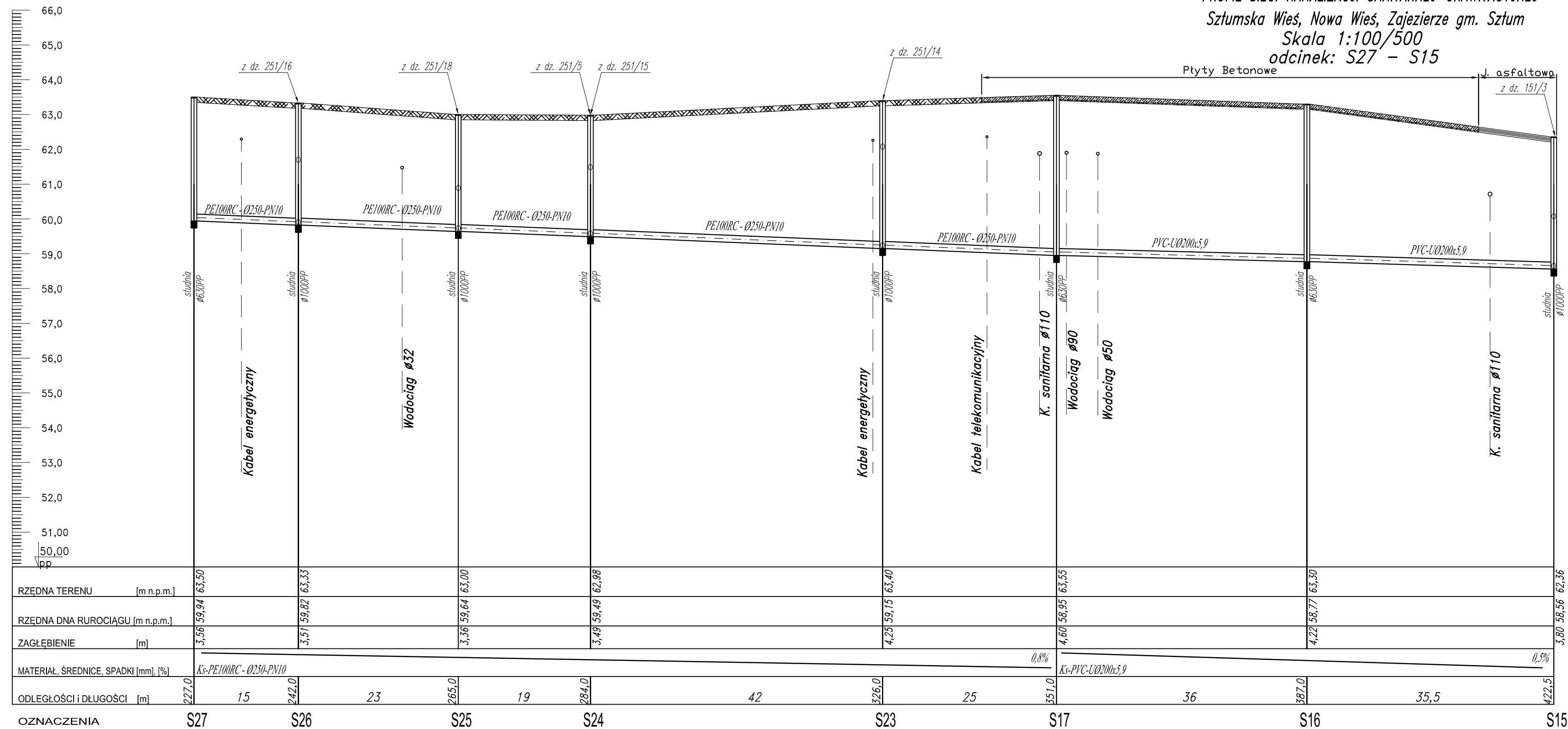


PROFIL SIECI KANALIZACJI SANITARNEJ-GRAWITACYJNEJ
 Sztumska Wieś, Nowa Wieś, Zajezerze gm. Sztum
 Skala 1:100/500
 odcinek: S27 - S15



RZĘDNA TERENU [m n.p.m.]	63,50	63,33	63,00	62,98	63,40	63,55	63,50	62,56							
RZĘDNA DNA RUROCIĄGU [m n.p.m.]	59,94	59,82	59,64	59,49	59,15	58,95	58,77	58,56							
ZAGŁĘBIENIE [m]	3,56	3,51	3,36	3,49	4,25	4,60	4,72	3,80							
MATERIAŁ, ŚREDNICE, SPADKI [mm], [%]	Ks-PE100RC-Ø250-PN10				0,8%		Ks-PVC-UØ200x5,9		0,5%						
ODLEGŁOŚCI I DŁUGOŚCI [m]	227,0	15	242,0	23	265,0	19	284,0	42	326,0	25	351,0	36	387,0	35,5	422,5
OZNACZENIA	S27	S26	S25	S24	S23	S17	S16	S15							

BIURO PROJEKTOWO-INWESTYCYJNE
 82-200 MALBORK Al. Wojska Polskiego 90A/b tel. (55) 272-70-81 e-mail: biuro@hydroterm.strefa.pl NIP579-113-23-72

ZADANIE: PROJEKT SIECI KANALIZACJI SANITARNEJ Z ODGALEZIENIAMI, PRZYŁĄCZAMI ORAZ PRZEPOMPOWIAMI SIECIOWYMI WRAZ Z INFRASTRUKTURĄ TOWARZYSZĄCĄ ETAP III	Branta: SANITARNA Projektant: mgr inż. Adam Papaj 1529/EL/90 Uprawnienia budowlane w specjalności instalacyjno-inżynieryjnej	Data: Styczeń 2017r.	Skala 1:100/500
LOKALIZACJA: Zajezerze, gm. Sztum	POM/IS/3649/01 Asystent: B. Głąb		Rys. 5
TYTUŁ RYS. PROFIL SIECI KANALIZACJI SANITARNEJ - GRAWITACYJNEJ odcinek: S27 - S15	Sprawdzający: mgr inż. Jacek Pogłowski POM/0130/POO05/04 Uprawnienia budowlane bez ograniczeń w specjalności instalacyjnej		Nr zlecenia 5152
	POM/IS/0213/05		