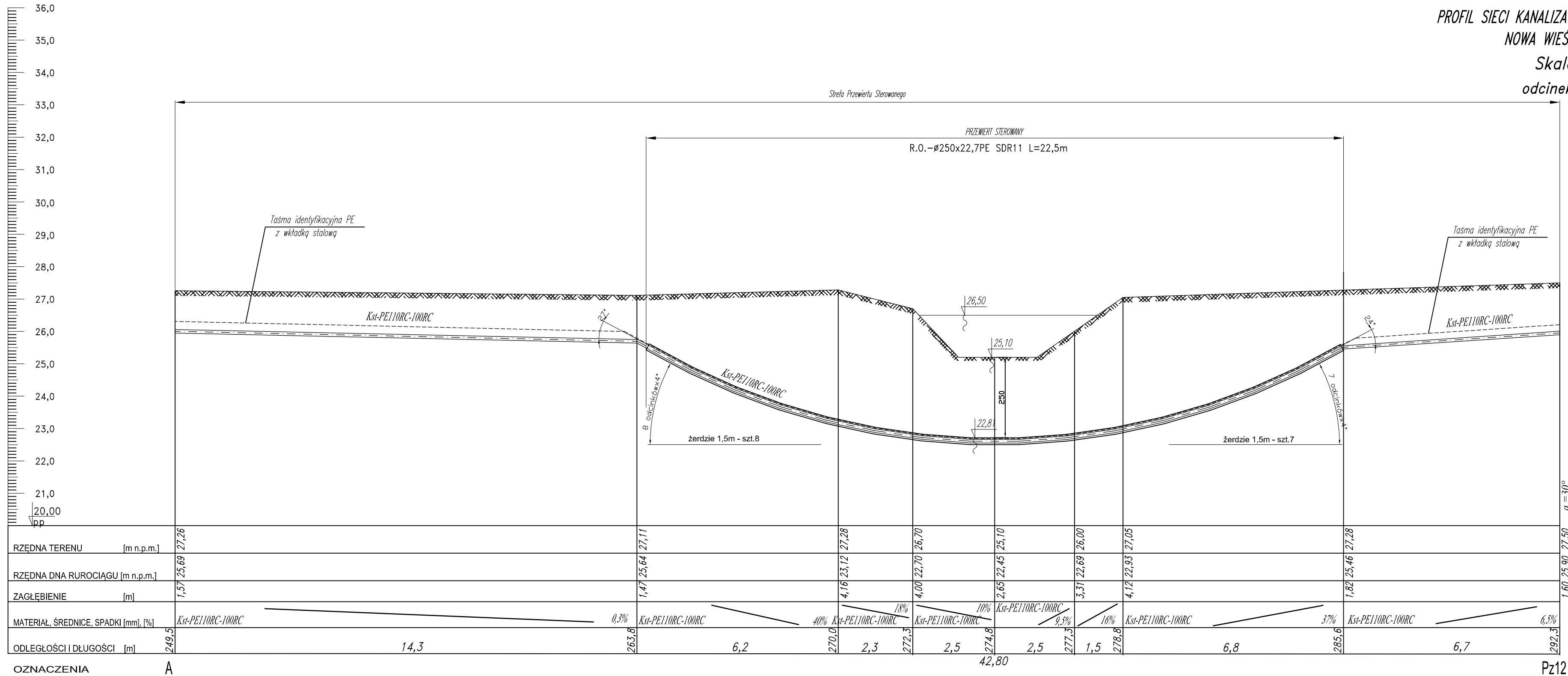


PROFIL SIECI KANALIZACJI SANITARNEJ-TŁOCZNEJ
 NOWA WIEŚ - Gm. Sztum
 Skala 1:100
 odcinek: A-Pz12



RZĘDNA TERENU [m n.p.m.]	27,26	27,11	27,28	26,70	25,10	26,00	27,05	27,28	27,50								
RZĘDNA DNA RUROCIĄGU [m n.p.m.]	25,69	25,64	23,12	22,70	22,45	22,69	22,93	25,46	25,90								
ZAGŁĘBIENIE [m]	1,57	1,47	4,16	4,00	2,65	3,31	4,12	1,82	1,60								
MATERIAŁ, ŚREDNICE, SPADKI [mm], [%]	Kst-PE110RC-100RC 0,3%		Kst-PE110RC-100RC 40%		Kst-PE110RC-100RC 18%		Kst-PE110RC-100RC 10%		Kst-PE110RC-100RC 9,5%		Kst-PE110RC-100RC 16%		Kst-PE110RC-100RC 37%		Kst-PE110RC-100RC 6,5%		
ODLEGŁOŚCI I DŁUGOŚCI [m]	249,5	14,3	263,8	6,2	270,0	2,3	272,3	2,5	274,8	2,5	277,3	1,5	278,8	6,8	285,6	6,7	292,3

OZNACZENIA A 42,80 Pz12



82-200 MALBORK Al. Wojska Polskiego 90A/b tel. (56) 272-70-81 e-mail: biuro@hydroterm.strefa.pl NIP579-113-23-72		
ZADANIE: PROJEKT ZAGOSPODAROWANIA TERENU BUDOWA SIECI KANALIZACJI SANITARNEJ W OBRĘBIE MIEJSCOWOŚCI SZTUMSKA WIEŚ NOWA WIEŚ I ZAJĘCZERZE ETAP II	Bransza: SANITARNA Projektant: mgr inż. Adam Papej 1529/EL/90 Uprawnienia budowlane w specjalności instalacyjno-inżynierskiej	Data: Lipiec 2016r.
LOKALIZACJA: NOWA WIEŚ - GMINA SZTUM	POMIS/3649/01 Asystent: B. Głęb	Skala 1:100 Rys. 46
TYTUŁ RYS. PROFIL SIECI KANALIZACJI SANITARNEJ - TŁOCZNEJ odcinek: A - Pz12	mgr inż. Jacek Popławski POM/0139/POOŚ/04 Uprawnienia budowlane bez ograniczeń w specjalności instalacyjnej	Nr zlecenia 5152
POMIS/0213/05		