

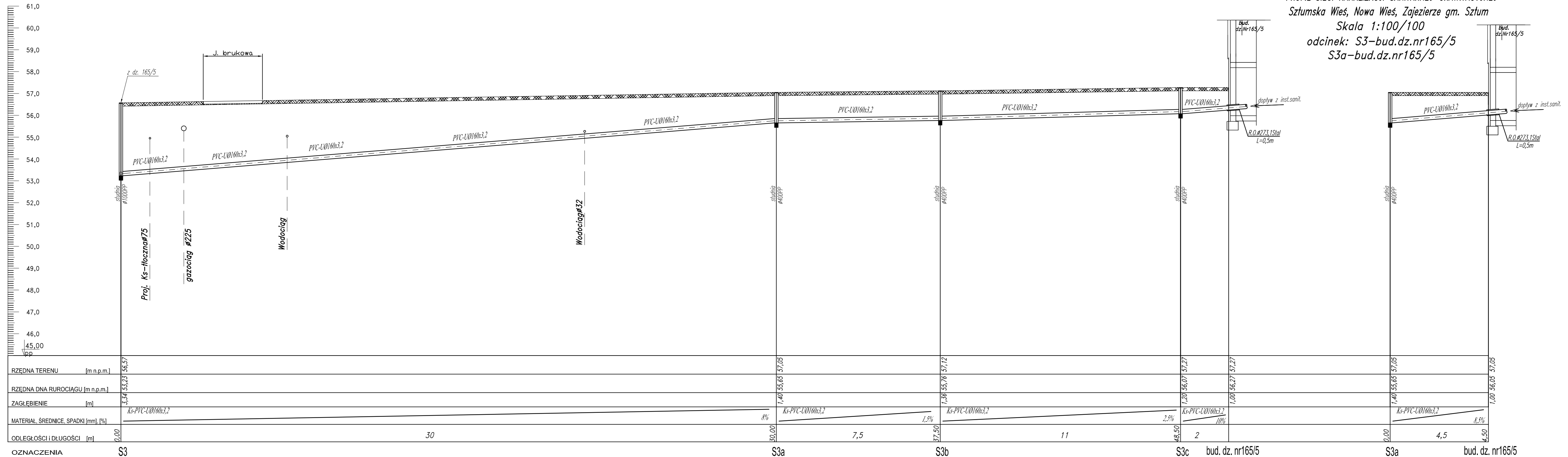
PROFIL SIECI KANALIZACJI SANITARNEJ-GRAWITACYJNEJ

Sztumska Wieś, Nowa Wieś, Zajezerze gm. Sztum

Skala 1:100/100

odcinek: S3-bud.dz.nr165/5

S3a-bud.dz.nr165/5



82-200 MALBORK Al. Wojska Polskiego 90A/b tel. (55) 272-70-81 e-mail: biuro@hydroterm.strefa.pl NIP579-113-23-72		Data: Styczeń 2017r.	
ZADANIE: PROJEKT SIECI KANALIZACJI SANITARNEJ Z ODGALEZNIENIAMI, PRZYŁĄCZAMI ORAZ PRZEPOMPOWNIAMI SIECIÓW WRAZ Z INFRASTRUKTURĄ TOWARZYSZĄCĄ ETAP III	Branoz: SANITARNA	Data: Styczeń 2017r.	
LOKALIZACJA:	Projektant: mgr inż. Adam Papaj 1529/EL/50	Skala: 1:100/100	
	Asystent: B. Głąb	Rys. 32	
TYTUŁ RYS. PROFIL SIECI KANALIZACJI SANITARNEJ - GRAWITACYJNEJ odcinek: S3-bud.dz.nr165/5 S3a-bud.dz.nr165/5	Sprawdzający: mgr inż. Jacek Pogłowski POMIS/30/POO/S/04	Nr zlecenia: 5152	
	POMIS/0213/05		