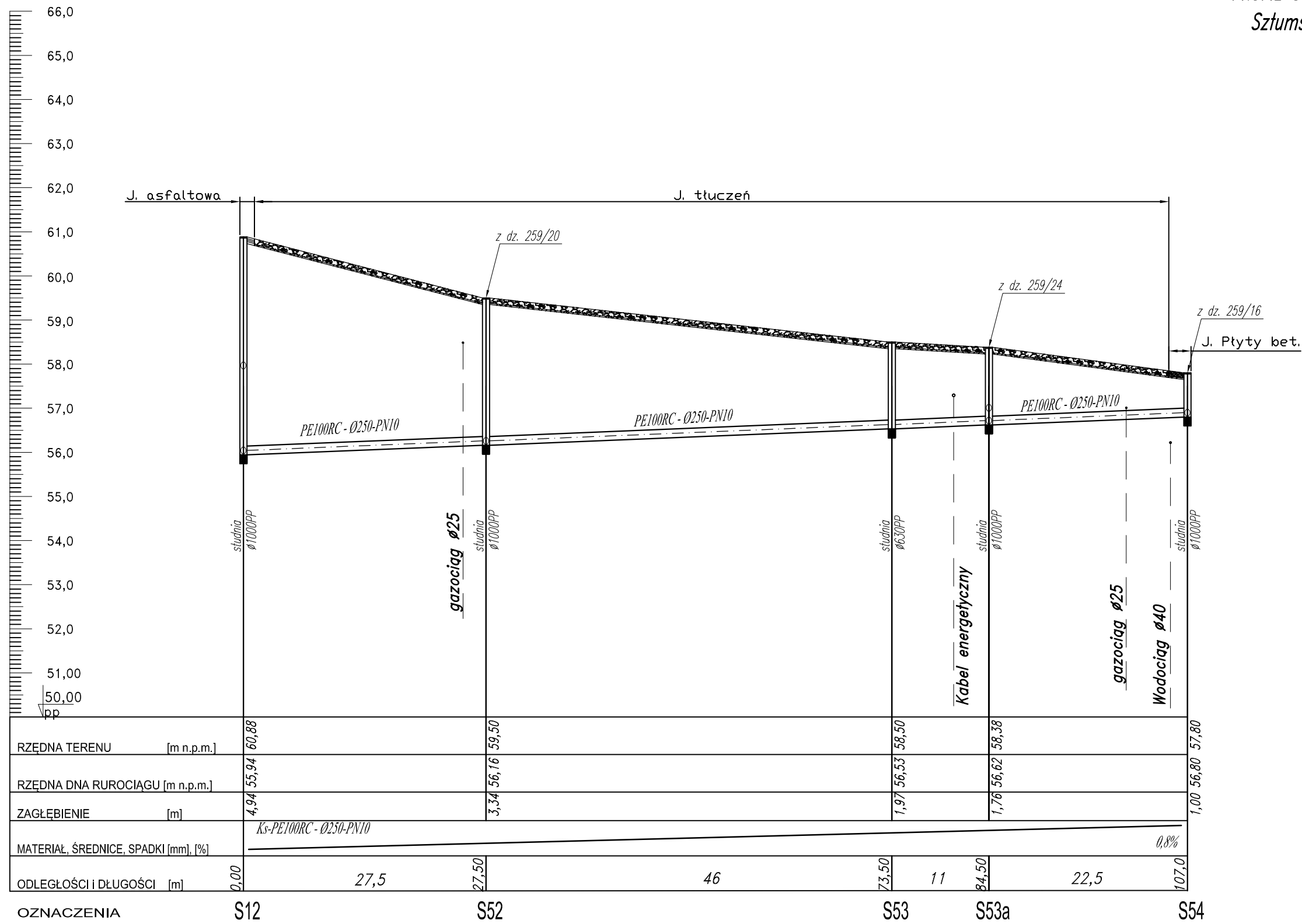


PROFIL SIECI KANALIZACJI SANITARNEJ-GRAWITACYJNEJ
 Sztumska Wieś, Nowa Wieś, Zajezerze gm. Sztum
 Skala 1:100/500
 odcinek:S12-S54



82-200 MALBORK Al. Wojska Polskiego 90A/b tel. (55) 272-70-81 e-mail: biuro@hydroterm.strefa.pl NIP579-113-23-72

ZADANIE: PROJEKT SIECI KANALIZACJI SANITARNEJ Z ODGALEZIENIAMI, PRZYŁĄCZAMI ORAZ PRZEPOMPOWNIAMI SCIEKÓW WRAZ Z INFRASTRUKTURĄ TOWARZYSZĄCĄ ETAP III	Branża: SANITARNA	Data: Styczeń 2017r.
	Projektant: mgr inż. Jacek Popławski 1529/EL/90 Uprawnienia budowlane w specjalności Instalacyjno-Inżynierskiej	Skala 1:100/500
LOKALIZACJA:	POM/IS/3649/01	Rys. 21
TYTUŁ RYS. PROFIL SIECI KANALIZACJI SANITARNEJ - GRAWITACYJNEJ odcinek:S12-S54	Asystent: B. Głąb	Nr zlecenia 5152
	Sprawdzający: mgr inż. Jacek Popławski POM/0139/POOOS/04 Uprawnienia budowlane bez ograniczeń w specjalności Instalacyjnej	
	POM/IS/0213/05	