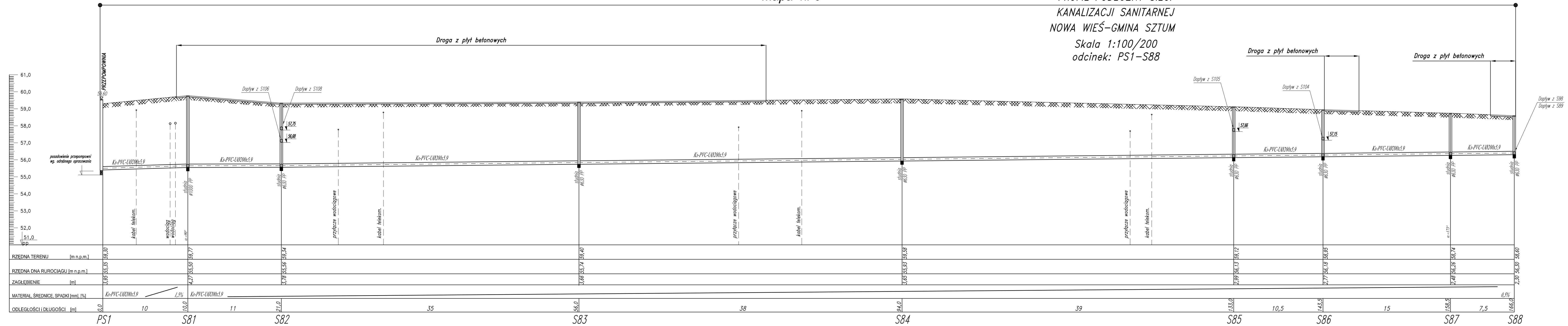


Mapa nr 9

PROFIL PODŁUŻNY SIECI KANALIZACJI SANITARNEJ NOWA WIEŚ-GMINA SZTUM Skala 1:100/200 odcinek: PS1-S88



RZĘDNA TERENU [m n.p.m.]	59,30	59,35	59,30	59,34	59,40	59,58	59,12	59,95	59,74	59,60							
RZĘDNA DNA RUROCIĄGU [m n.p.m.]	55,35	55,50	55,36	55,34	55,74	55,93	56,13	56,18	56,26	56,30							
ZAGŁĘBIENIE [m]	3,95	4,21	3,78	3,66	3,66	3,65	2,99	2,77	2,48	2,30							
MATERIAŁ, ŚREDNICE, SPADKI [mm], [%]	Ks-PVC-U0200x5,9 / 1,5%		Ks-PVC-U0200x5,9 / 0,5%														
ODLEGŁOŚCI I DŁUGOŚCI [m]	0,0	10	10,0	11	21,0	35	56,0	94,0	39	133,0	10,5	143,5	15	158,5	7,5	166,0	
	PS1		S81		S82		S83		S84		S85		S86		S87		S88



BIURO PROJEKTOWO-INWESTYCYJNE

82-200 MALBORK Al. Wojska Polskiego 90A/b tel. (0-55) 272-70-81 e-mail: biuro@hydroterm.strefa.pl NIP579-113-23-72

ZADANIE: PROJEKT SIECI KANALIZACJI SANITARNEJ Z ODGALEZIENIAMI PRZYŁĄCZAMI ORAZ PRZEPOMPOWNIAMI SCIEKÓW WRAZ Z INFRASTRUKTURĄ TOWARZYSZĄCĄ ETAP II	Branka: SANITARNA Projektant: mgr inż. Adam Papaj 1529/EL/90 Uprawnienia budowlane w specjalności instalacyjno-inżynierskiej POM/IS/3649/01	Data: GRUDZIEŃ 2016r.
LOKALIZACJA: NOWA WIEŚ - GMINA SZTUM	Asystent: tech. K. Zelman	Skala 1:100/200
TYTUŁ RYS. PROFIL SIECI KANALIZACJI SANITARNEJ ODCINEK : PS1 - S88	Sprawdzający: mgr inż. Jacek Popławski POM/0139/POOŚ/04 Uprawnienia budowlane bez ograniczeń w specjalności instalacyjnej POM/IS/0213/05	Rys. 10 Nr zlecenia 5152