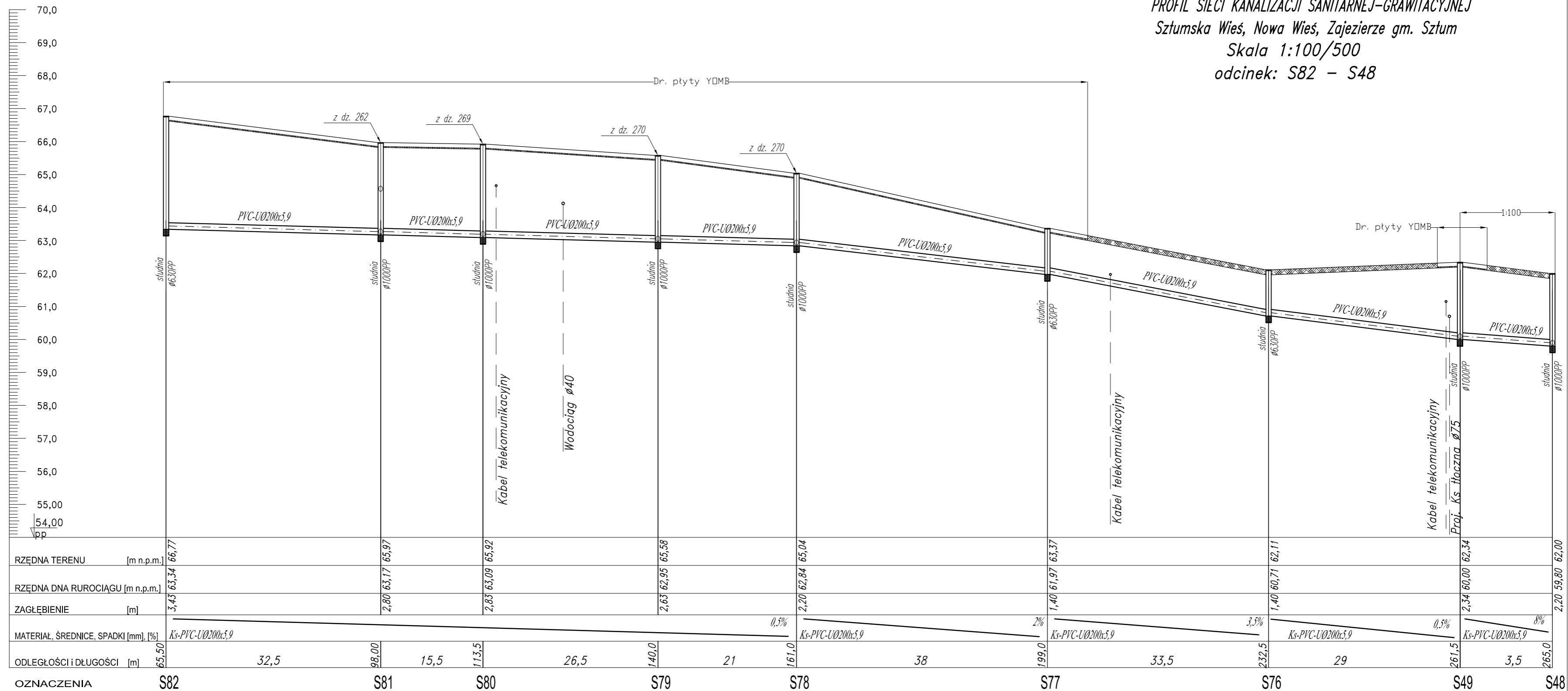


PROFIL SIECI KANALIZACJI SANITARNEJ-GRAWITACYJNEJ
 Sztumska Wieś, Nowa Wieś, Zajezerze gm. Sztum
 Skala 1:100/500
 odcinek: S82 - S48



HYDRO-TERM
 BIURO PROJEKTOWO-INWESTYCYJNE

82-200 MALBORK Al. Wojska Polskiego 90A/b tel. (55) 272-70-81 e-mail: biuro@hydroterm.strefa.pl NIP579-113-23-72

ZADANIE: PROJEKT ZAGOSPODAROWANIA TERENU BUDOWA SIECI KANALIZACJI SANITARNEJ W OBRĘBIE MIEJSCOWOŚCI SZTUMSKA WIEŚ NOWA WIEŚ I ZAJEZIERZE ETAP I	Branta: SANITARNA Projektant: mgr inż. Adam Papaj 1529/EL/90 Uprawnienia budowlane w specjalności instalacyjno-inżynieryjnej	Data: Styczeń 2017r.
LOKALIZACJA: SZTUMSKA WIEŚ - GMINA SZTUM	POMIS/3649/01 Asystent: B. Głęb	Skala 1:100/500 Rys. 17
TYTUŁ RYS. PROFIL SIECI KANALIZACJI SANITARNEJ - TŁOCZNEJ odcinek: S82 - S48	Sprawdzający: mgr inż. Jacek Popławski POMIS/139/POOS/14 Uprawnienia budowlane bez ograniczeń w specjalności instalacyjnej	Nr zlecenia 5152