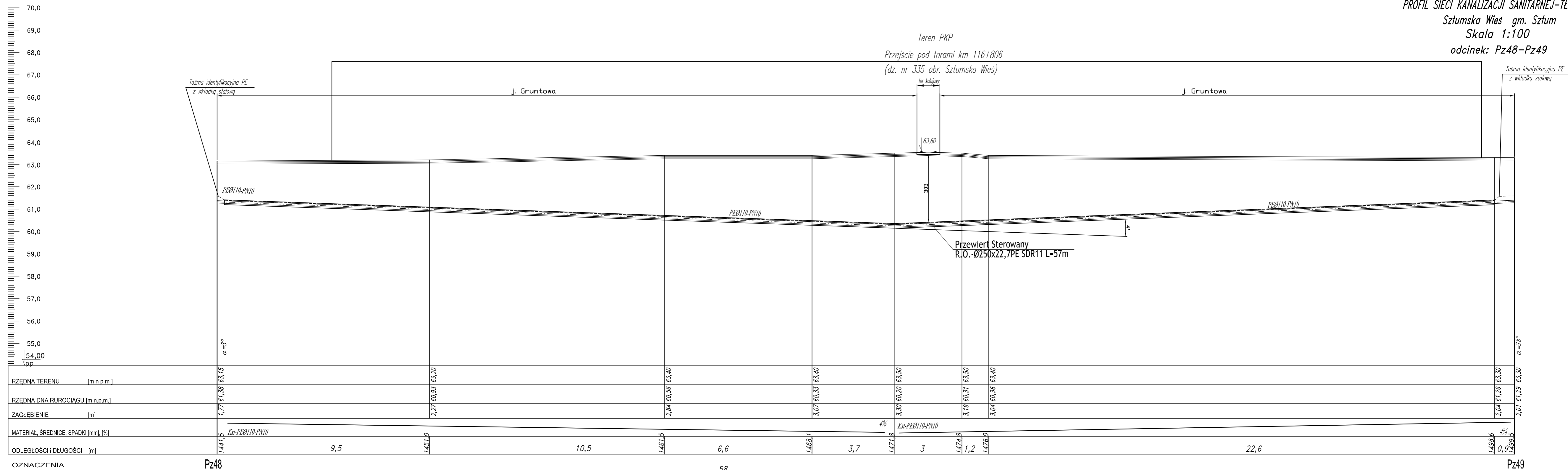


PROFIL SIECI KANALIZACJI SANITARNEJ-TŁOCZNEJ

Sztumska Wieś gm. Sztum

Skala 1:100

odcinek: Pz48-Pz49



Teren PKP
Przejście pod torami km 116+806
(dz. nr 335 obr. Sztumska Wieś)

tor kolejowy

63,60

303

Przewiert Sterowany
R.O. - Ø250x22,7PE SDR11 L=57m

Tasma identyfikacyjna PE
z wkładką stalową

Tasma identyfikacyjna PE
z wkładką stalową

j. Gruntowa

j. Gruntowa

$\alpha = 3^\circ$

$\alpha = 3^\circ$

OZNACZENIA

Pz48

58

Pz49

Uwaga:
Osnowa pionowa - poziom "Amsterdam"

HYDROTERM
BIURO PROJEKTOWO-INWESTYCYJNE

82-200 MALBORK Al. Wojska Polskiego 90A/b tel. (55) 272-70-81 e-mail: biuro@hydroterm.strefa.pl NIP578-113-23-72

ZADANIE: PROJEKT ZAGOSPODAROWANIA TERENU BUDOWA SIECI KANALIZACJI SANITARNEJ W OBRĘBIE MIEJSCOWOŚCI SZTUMSKA WIEŚ NOWA WIEŚ I ZAJĘCZERZE ETAP I	Brand: SANITARNA Projektant: mgr inż. Adam Papaj 1529/EL/90 Uprawnienia budowlane w specjalności instalacyjno-tytułowej	Data: Grudzień 2016r.	Skala: 1:100
LOKALIZACJA: SZTUMSKA WIEŚ SZTUMSKA WIEŚ - GMINA SZTUM	POM/IS/3649/01 Asystent: B. Głab		Rys. 30
TYTUŁ RYS. PROFIL SIECI KANALIZACJI SANITARNEJ - TŁOCZNEJ Przejście pod torami km+116,806 odcinek: Pz48-Pz49	mgr inż. Jacek Popławski POM/0139/POOOS/04 Uprawnienia budowlane bez ograniczeń w specjalności instalacyjnej POM/IS/0213/05		Nr zlecenia: 5152